

CARO(A) LEITOR(A),

Esse livro-jogo te convida a se aventurar pelas ruas do Brasil enquanto você descobre mais sobre o funcionamento da saúde no nosso país. Ele faz parte da exposição “Percurso da Saúde no Brasil: a contribuição do TCU”, exposição realizada pelo Centro Cultural TCU, que aborda a contribuição da Corte de Contas na construção do Sistema Único de Saúde (SUS).

As ações culturais e socioeducativas desenvolvidas pelo Centro Cultural TCU se unem harmonicamente ao portfólio de ensinamentos técnicos a cargo do Instituto Serzedello Corrêa – ISC, consolidando sua vocação para o aprimoramento acadêmico e a promoção do pensamento crítico. A exposição abrange as ações realizadas pelo TCU desde 1988, mostrando os caminhos percorridos pelo poder público em conjunto com a sociedade para a construção de uma nação mais justa e igualitária.

A pandemia de COVID-19 trouxe novos desafios para o funcionamento do Centro Cultural TCU. Não estamos recebendo visitantes presenciais, mas

criamos uma versão virtual do nosso museu para que todos possam conhecer a mais recente exposição! Ficou curioso? Basta entrar no site: portal.tcu.gov.br/percursos-da-saude/ e curtir nossa exposição virtual.

E foi pensando nessa distância momentânea que o Programa Educativo elaborou esse livro-jogo especialmente para oferecer a você uma atividade divertida e interessante. Os desafios e os caminhos são muitos, que tal começar a caminhada?

começar o livro-jogo





PERCURSOS DA
SAÚDE NO BRASIL
A CONTRIBUIÇÃO DO TCU

Vamos construir uma história juntos?
Por onde a gente começa? Ah, já sei!

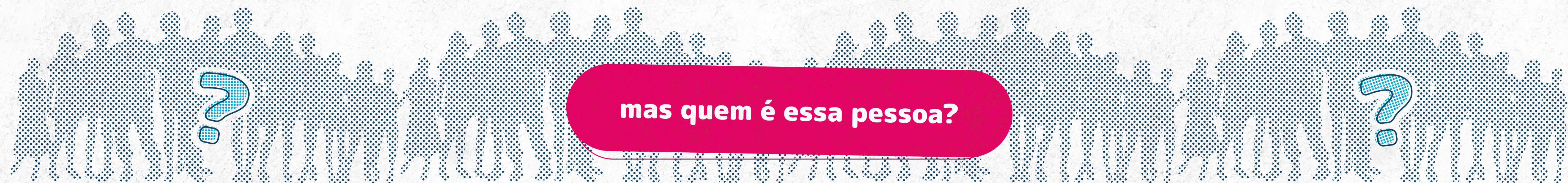
Era uma vez...

Opa, espera. Muito tradicional começar assim!
Vamos tentar de novo!

Nossa história começa em uma **cidade do Brasil**.

Era uma cidade meio assim, com pessoas de todos os jeitos,
cães, gatos, árvores... Uma cidade comum.

Era um lugar legal de morar, e é aqui que a personagem
da nossa história vive.



mas quem é essa pessoa?



PERCURSOS DA
SAÚDE NO BRASIL
A CONTRIBUIÇÃO DO TCU

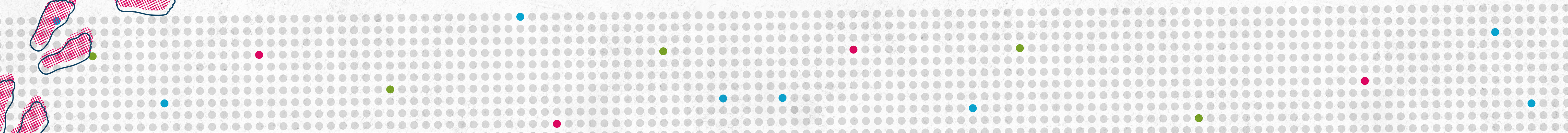
Já que estamos construindo uma história juntos, então você que vai imaginar quem é! Faz assim: pensa no **nome**, em como essa pessoa se **veste**, na **idade**...

E agora que já temos quem vai protagonizar a história e onde ela vai acontecer, podemos começar!

Então fica assim: vou começar com um parágrafo e nele tem algumas opções. Você vai **escolhendo** para onde seu protagonista vai e assim a história vai sendo construída!

Pronto?!

ok, vamos começar!



1

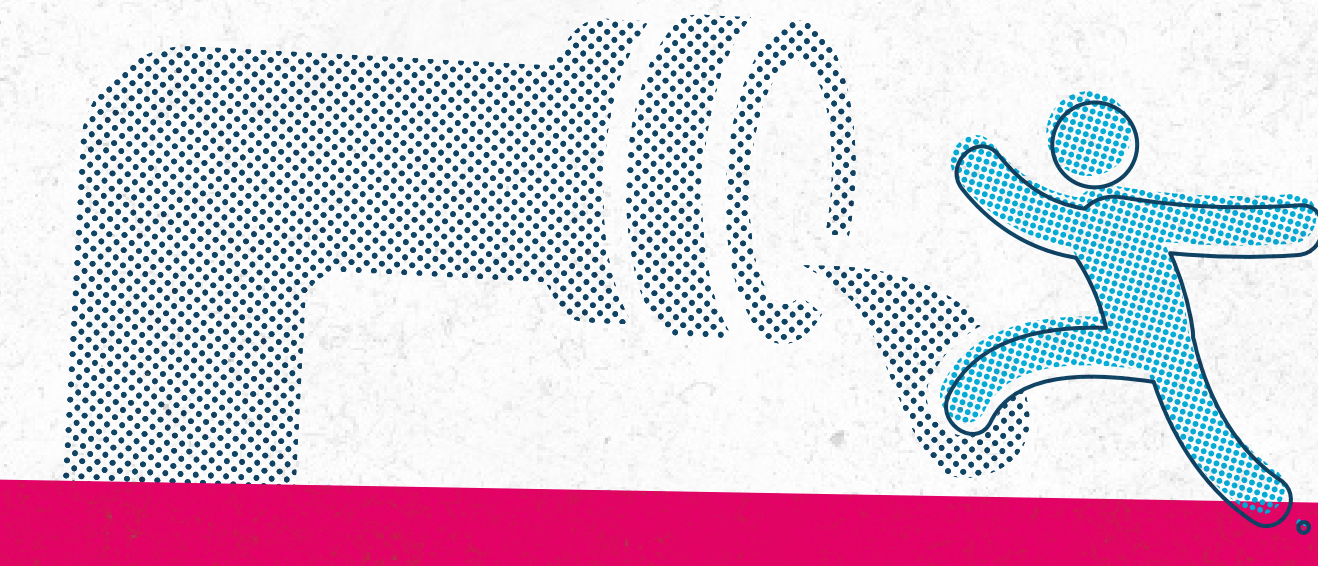
PERCURSOS DA
SAÚDE NO BRASIL
A CONTRIBUIÇÃO DO TCU

Como fazia todos os dias, você vai caminhando para a escola. Você segue pelo caminho conhecido, mas se depara com um desafio algumas ruas para baixo.

Corria no meio da rua um riacho de esgoto e parecia que a chuva da noite passada só tinha piorado a situação. Até dava para desviar... Mas isso significava andar mais e provavelmente atrasar para a aula.

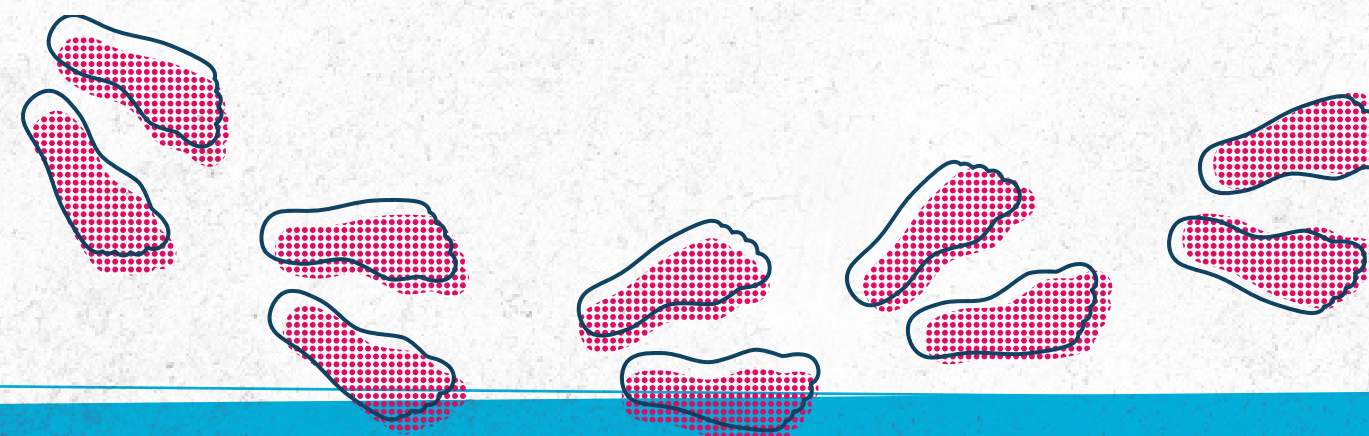
2

vou tentar pular



3

vou fazer o caminho mais longo



2

PERCURSOS DA
SAÚDE NO BRASIL
A CONTRIBUIÇÃO DO TCU

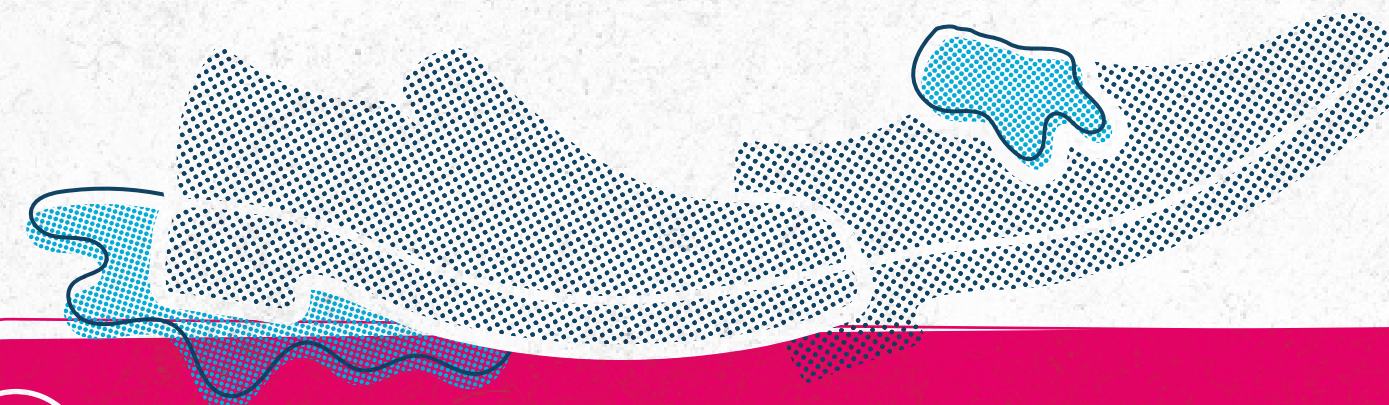
Você se prepara, junta a coragem e pula o buraco! Dá para sentir o vento no seu rosto, a terra embaixo da sola do sapato e você se afastando do chão. Parece que tudo vai dar certo, mas ali no último instante você desequilibra um pouco e plof...

Pé inteiro na água nojenta... Puxa, e agora?



4

vou voltar para casa e limpar o sapato



5

já está tarde, é melhor ir logo



3

PERCURSOS DA
SAÚDE NO BRASIL
A CONTRIBUIÇÃO DO TCU

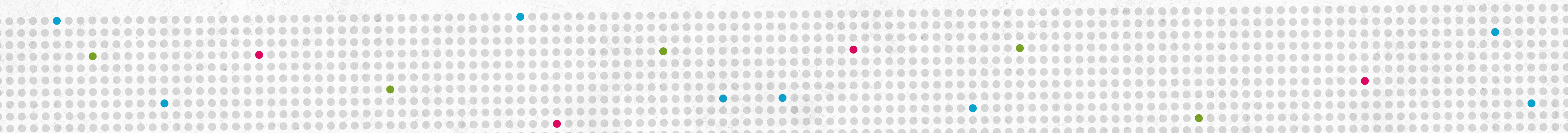
O buraco parecia mesmo arriscado! Então você decide dar a volta. Mesmo apertando o passo, você só chega na escola depois do sinal ter tocado.

Agora é hora de se explicar com o professor...



5

Ué, agora vou ter que me explicar...

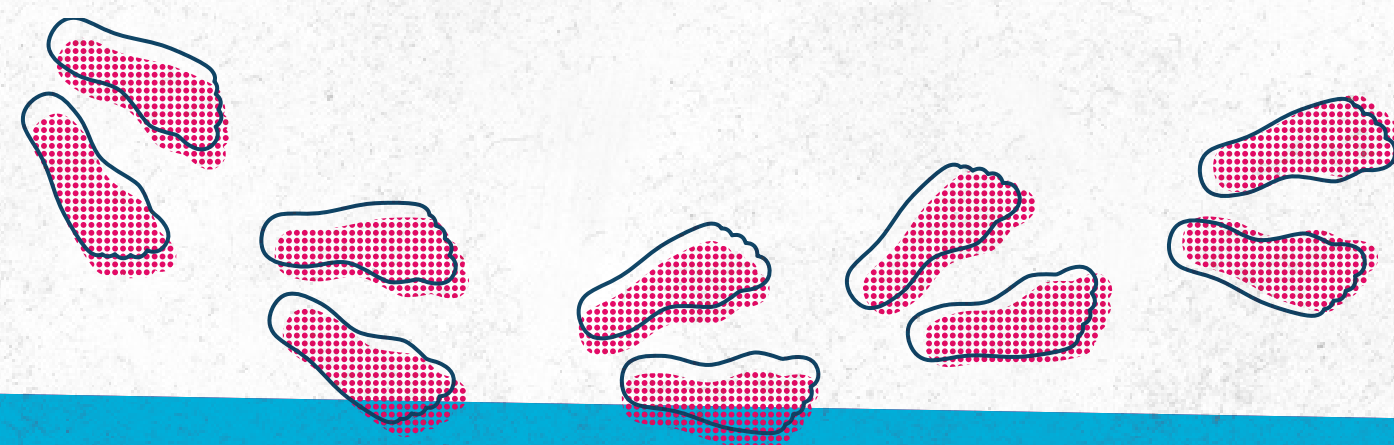


4

PERCURSOS DA
SAÚDE NO BRASIL
A CONTRIBUIÇÃO DO TCU

Seu sapato estava nojento, melhor voltar para casa e tentar limpar um pouco do que ficar fedendo na escola. Você volta o mais rápido que consegue, mas agora com certeza se atrasou para aula...

Para piorar, dessa vez vai ter que desviar do esgoto, o que significa chegar mais tarde ainda...



3

não tem jeito, vou ter que desviar!

5

PERCURSOS DA
SAÚDE NO BRASIL
A CONTRIBUIÇÃO DO TCU

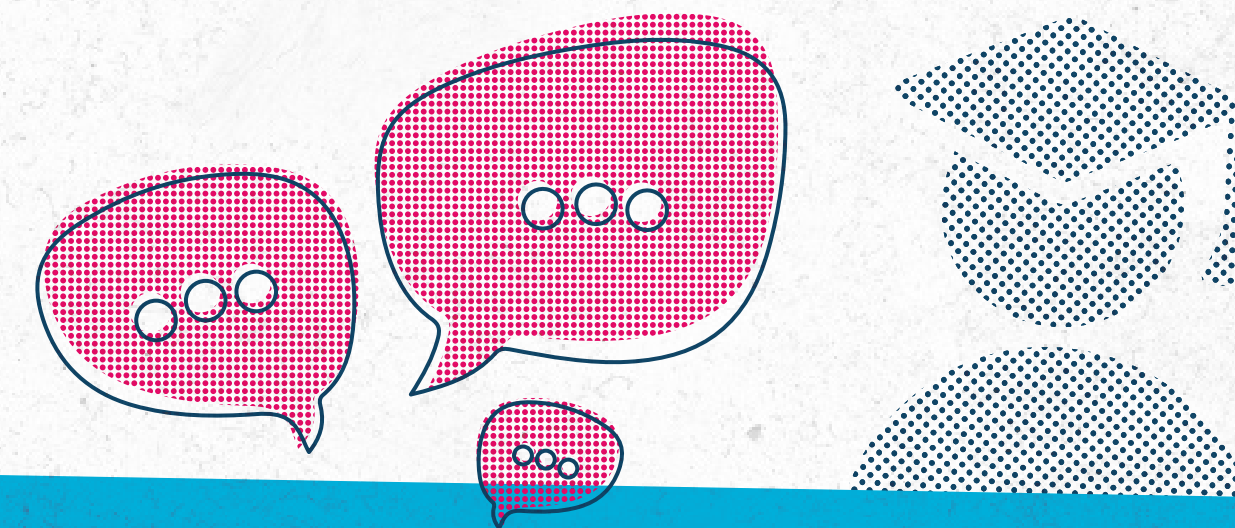
Enquanto você se explica com o professor e pede para entrar em sala, lá no fundo fica uma impressão de que algo não estava certo.

Se não tivesse esgoto correndo a céu aberto no seu caminho, você teria chegado sem nenhum incidente! Não era justo ter lugares com esgoto arrumado e outros com tudo a céu aberto.

Você decide que alguma coisa precisa ser feita.

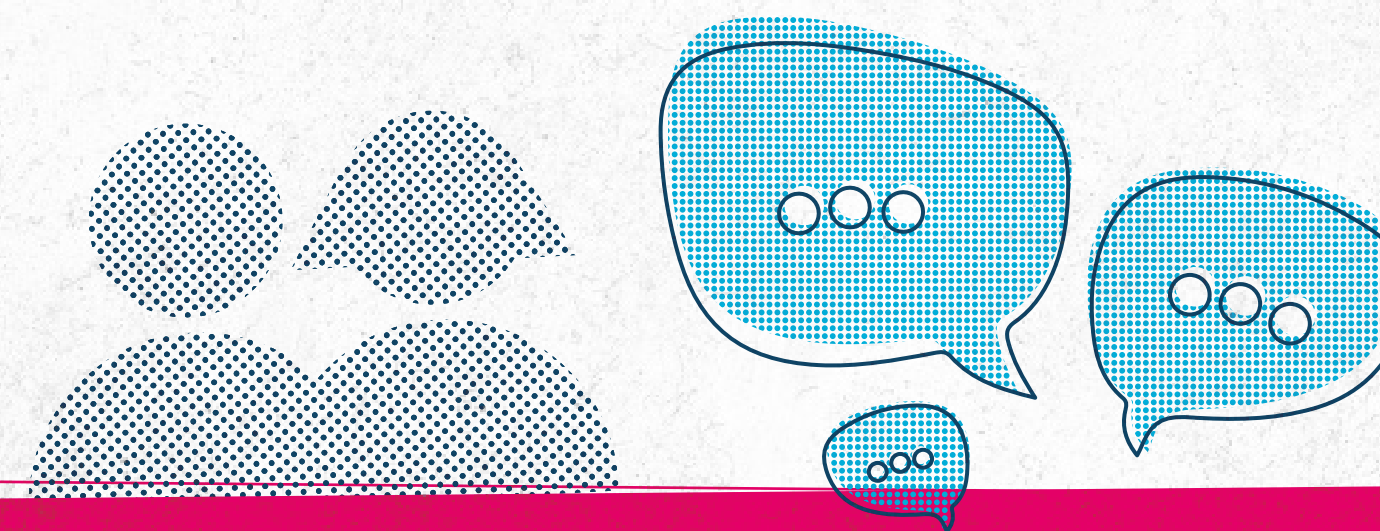
6

vou conversar com o professor



7

**prefiro esperar chegar em casa
e conversar com meus pais**

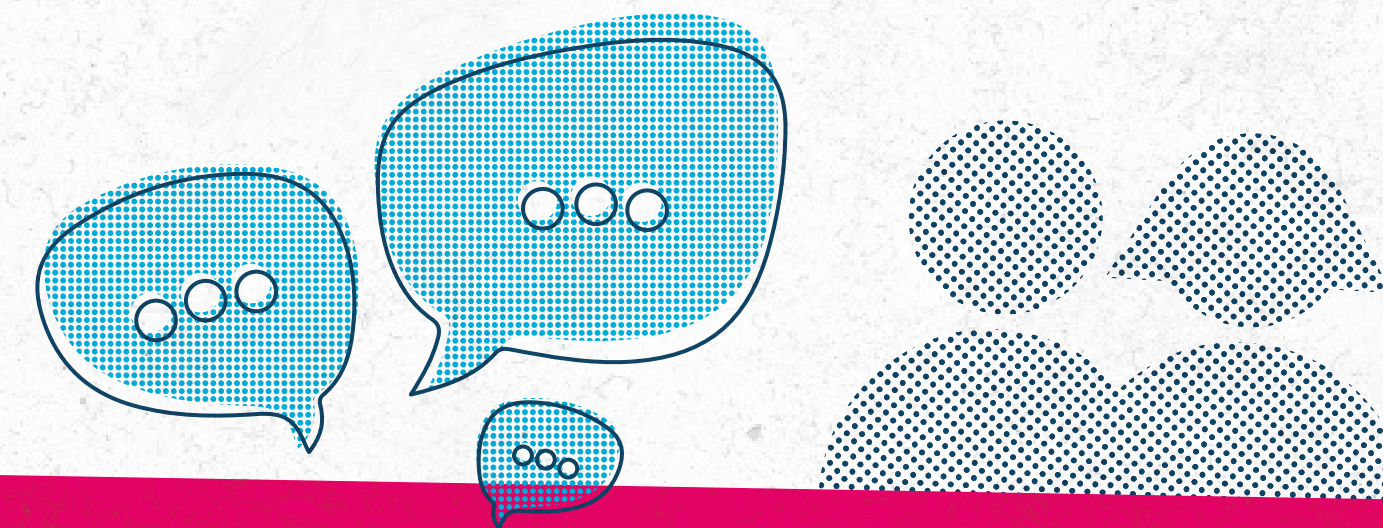


6

PERCURSOS DA
SAÚDE NO BRASIL
A CONTRIBUIÇÃO DO TCU

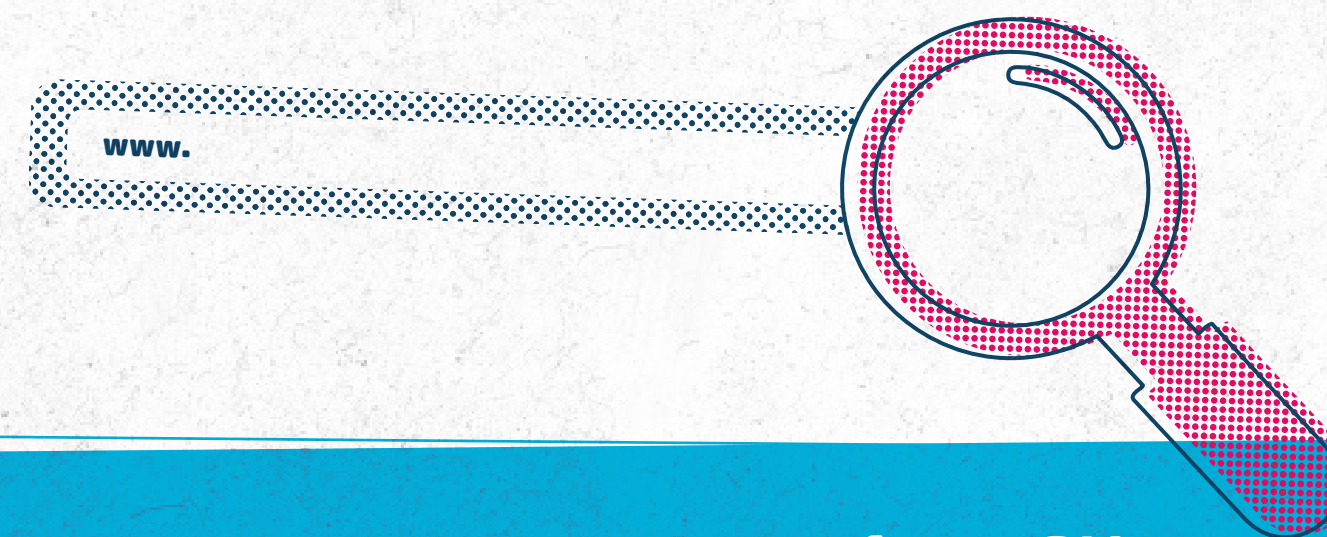
Assim que tem um tempinho, você chama o professor e conta o que aconteceu. Você explica que não é justo e pergunta onde você consegue reclamar. Enquanto vocês conversam, uma colega de sala lembra que viu no jornal que o TCU estava investigando uma obra de esgotos que estava sendo feita na sua região. E que talvez o TCU soubesse mais... Só que nem ela nem ninguém sabia bem o que era o TCU.

Você decide que é hora de ir mais a fundo nessa questão.



7

prefiro tentar falar com meus pais



8

vou pesquisar o que é o TCU

7

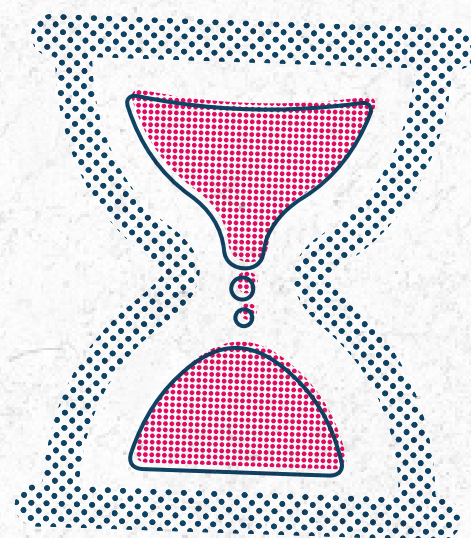
PERCURSOS DA
SAÚDE NO BRASIL
A CONTRIBUIÇÃO DO TCU

De noite, depois de jantar, você pergunta se alguém da sua família sabe o que fazer.

Sua mãe disse que não tem certeza, mas que ouviu dizer que saneamento básico era responsabilidade do sistema

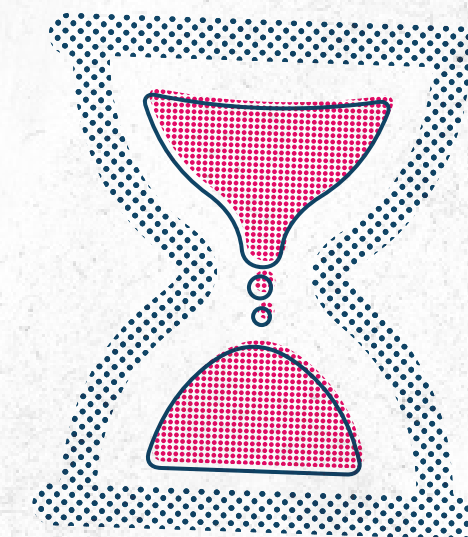
de saúde. Você não sabe se isso ajuda ou se fica tudo mais confuso...

Mas a sua mãe fala que, quando o agente comunitário de saúde passar na sua casa, vocês podem perguntar melhor.



9

é, vou ter que esperar...

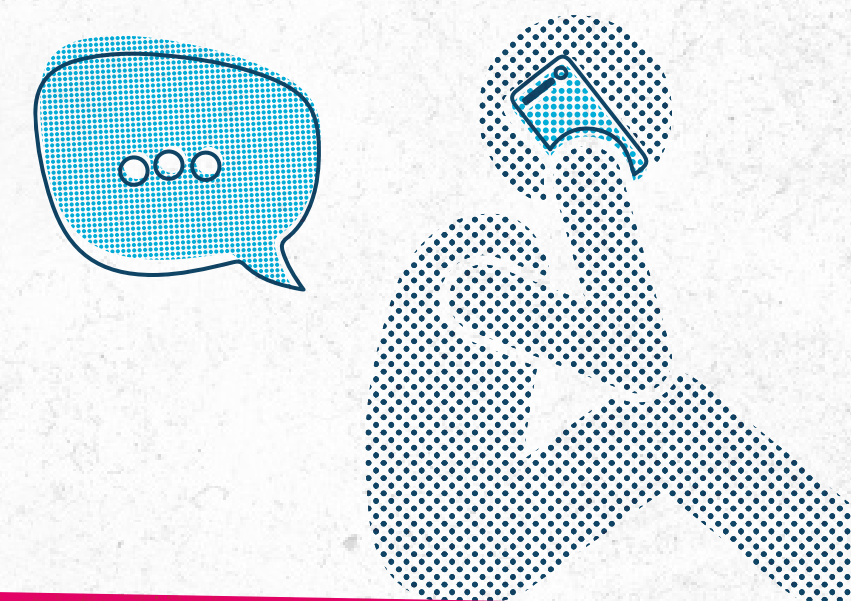


8

PERCURSOS DA
SAÚDE NO BRASIL
A CONTRIBUIÇÃO DO TCU

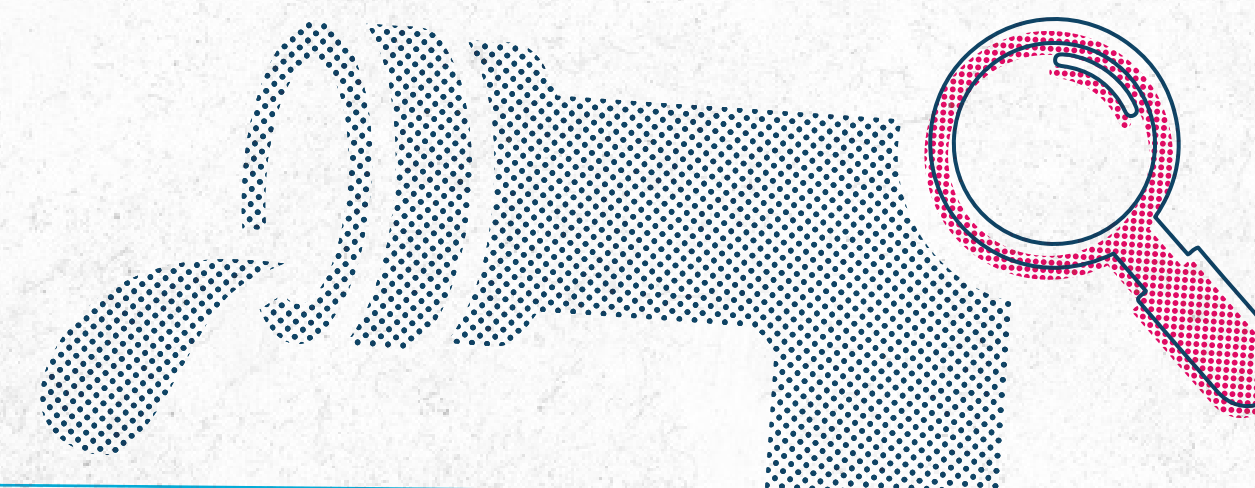
Não foi difícil achar no computador da escola o que era o TCU, ou melhor, o **Tribunal de Contas da União**. Rapidinho deu para descobrir que o TCU existe há muitos anos. Foi criado em 1890 para fiscalizar o dinheiro que a República recebia e gastava. Até hoje o TCU observa e fiscaliza se o dinheiro público está sendo gasto corretamente.

Você ainda descobriu que, para fazer isso, muitas pessoas são necessárias, desde a equipe de manutenção, passando por auditores e chegando até os nove ministros e o Ministério Público.



10

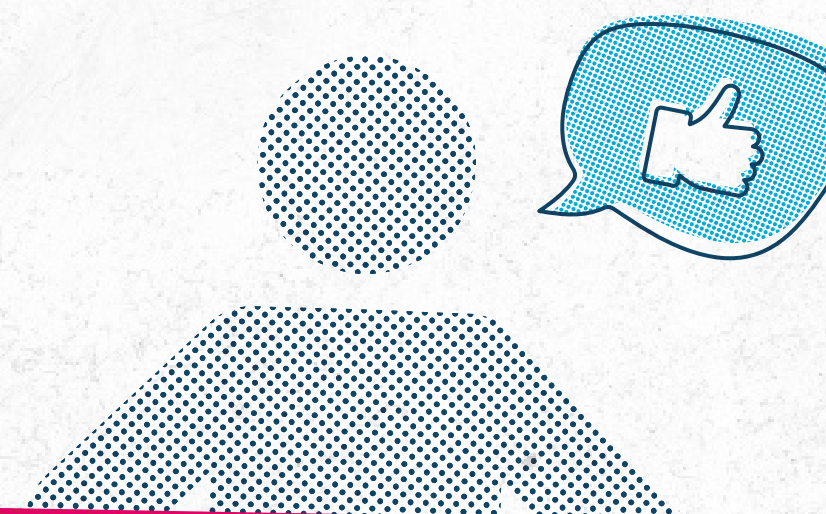
quero entender como uma pessoa comum pode contatar o TCU



11

que confuso, por que o TCU investigaria uma obra de saneamento básico?

Mal o agente de saúde chega no portão, você já corre para abrir e perguntar sobre o saneamento básico. Ele sorri com a sua curiosidade e senta para te explicar. Primeiro, ele te pergunta se você sabia que o saneamento básico é de responsabilidade do **SUS**.



12

eu já sabia disso!



13

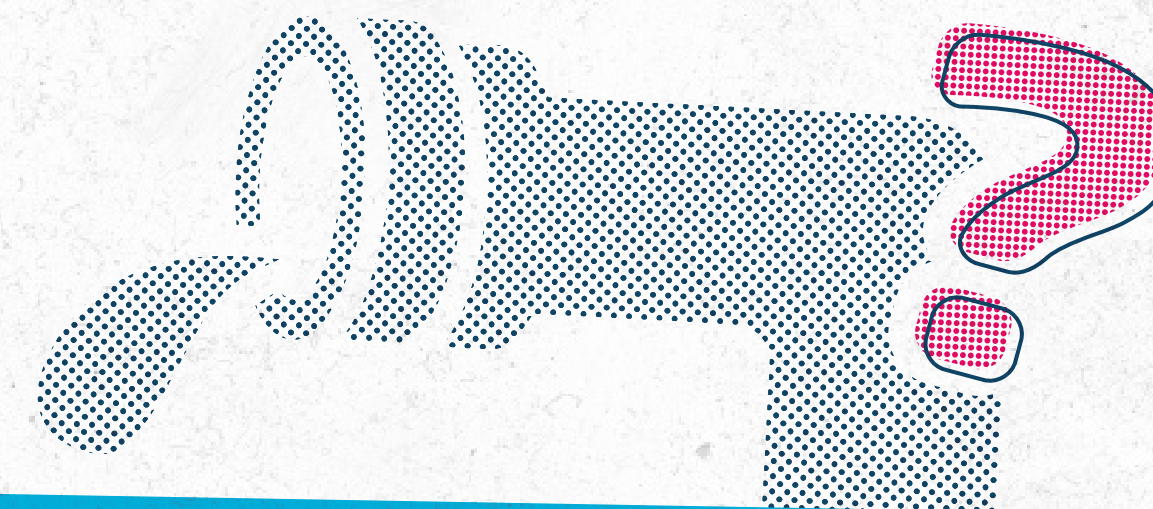
eu não sabia disso...

10

PERCURSOS DA
SAÚDE NO BRASIL
A CONTRIBUIÇÃO DO TCU

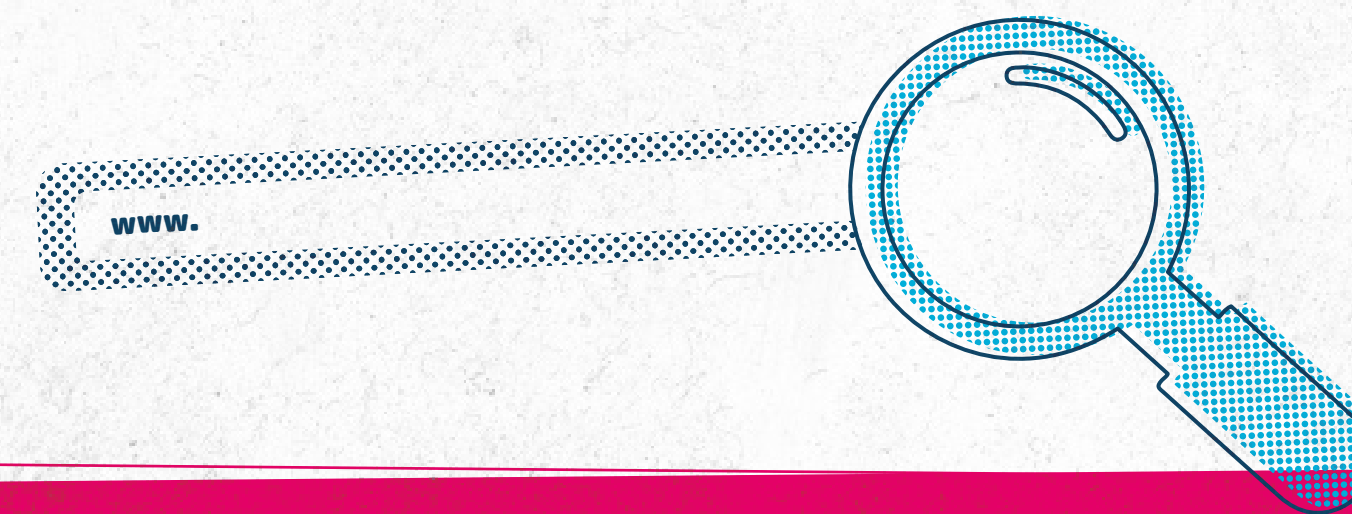
Saber mais sobre o TCU é legal, mas como será que essa estrutura toda pode ajudar no seu problema? Olhando assim no computador parece tudo tão distante, coisa de adultos...

E ainda tem um monte de áreas que o TCU trabalha, qual delas será que cuida de saneamento básico?



14

onde fica a área do saneamento básico?

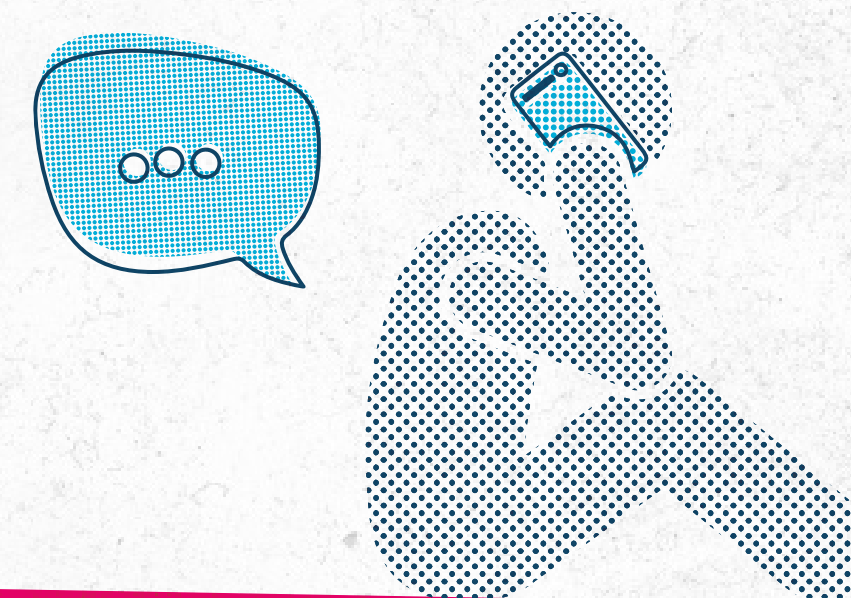


15

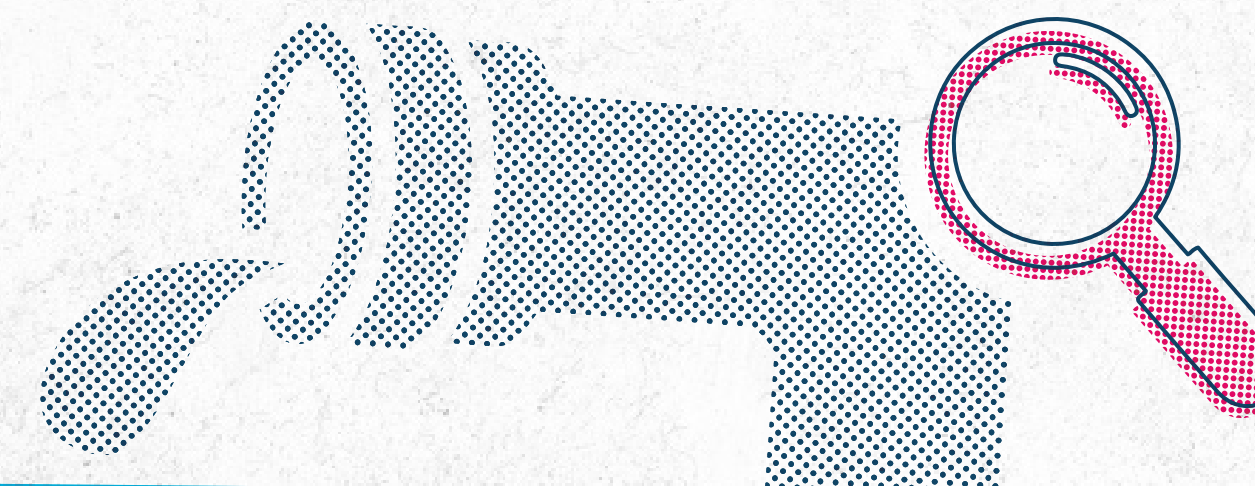
como será que eu posso acessar o TCU?

Certo! Então, o TCU é uma instituição antiga, cheia de gente trabalhando e fazendo contas. Mas por que o saneamento básico do seu bairro estava sendo investigado? Procurando no site, você consegue descobrir que o TCU faz muitos tipos de investigação, e que eles podem fiscalizar qualquer coisa que foi feita com dinheiro da União, que é o dinheiro do governo federal...

Então a obra de saneamento do seu bairro deveria ter desse dinheiro! Por isso o TCU estava investigando... E claro! Sua aventura da manhã tinha mostrado que a obra não tinha sido feita! Novas dúvidas estavam surgindo na sua cabeça!



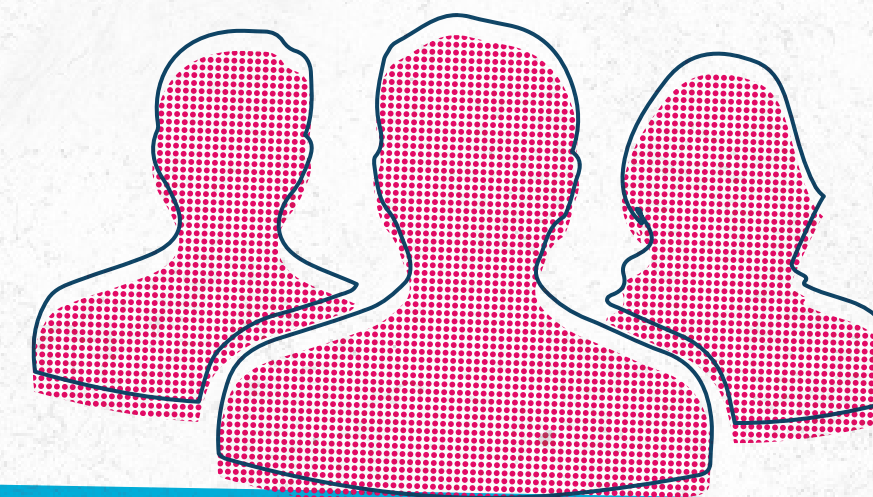
15

será que posso falar com o TCU?

16

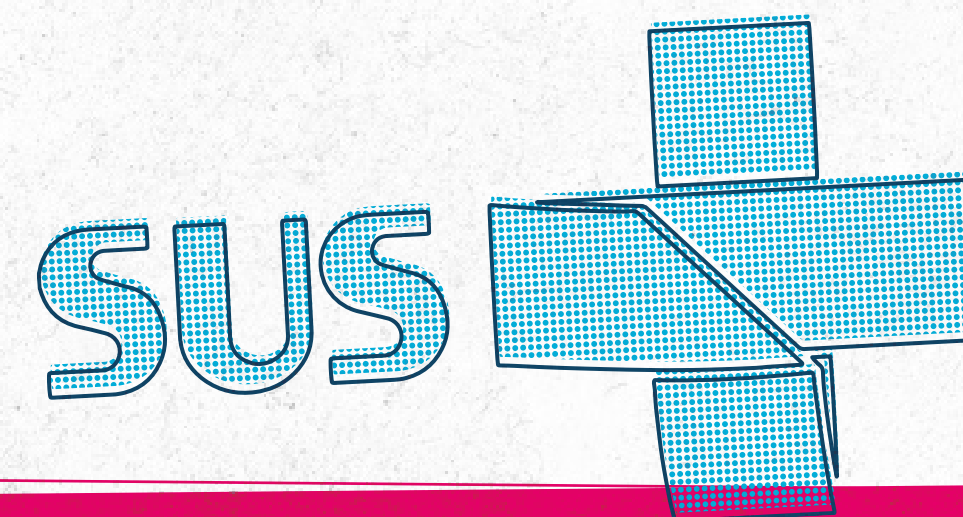
serve de alguma coisa o TCU investigar?

Você até já sabia que cuidar dos esgotos era coisa do SUS, mas ainda assim está um pouco confuso porque esgotos e saúde estão juntos. Por sorte, a dúvida dura pouco. Logo você descobre porque: para o governo, saúde vai muito além do médico te passar remédios. O esgoto, por exemplo, pode transmitir doenças, então, para se ter certeza de que as pessoas não vão ter contato com ele, é responsabilidade da saúde cuidar disso. Além disso, saneamento básico inclui também coisas como a qualidade da água que você bebe. E tudo isso é responsabilidade do SUS, ou seja, é obrigação do governo te fornecer e direito seu receber.



17

que interessante! quem foram os responsáveis por esses direitos?

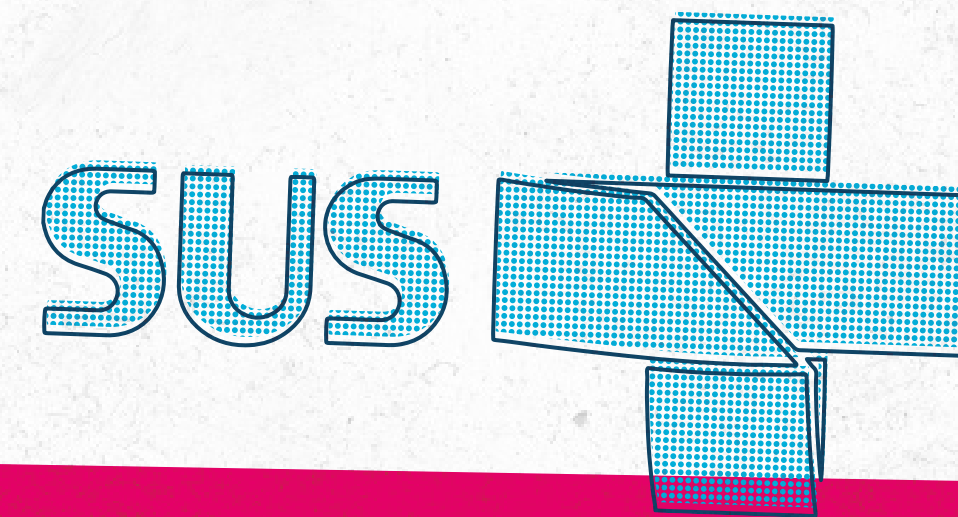


18

como a estrutura do SUS funciona?

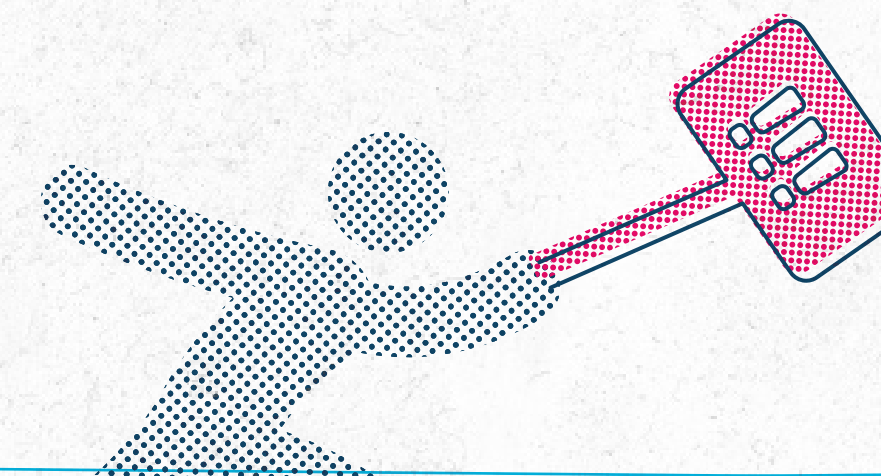
Você achou muito curioso o SUS cuidar de esgotos. Mas não era um sistema de Saúde? Como assim os esgotos também fazem parte?

O agente de saúde te explica que o SUS trata de tudo que é relacionado à saúde das pessoas, e contato com esgoto pode te trazer doenças, então o SUS também é responsável por cuidar disso.



21

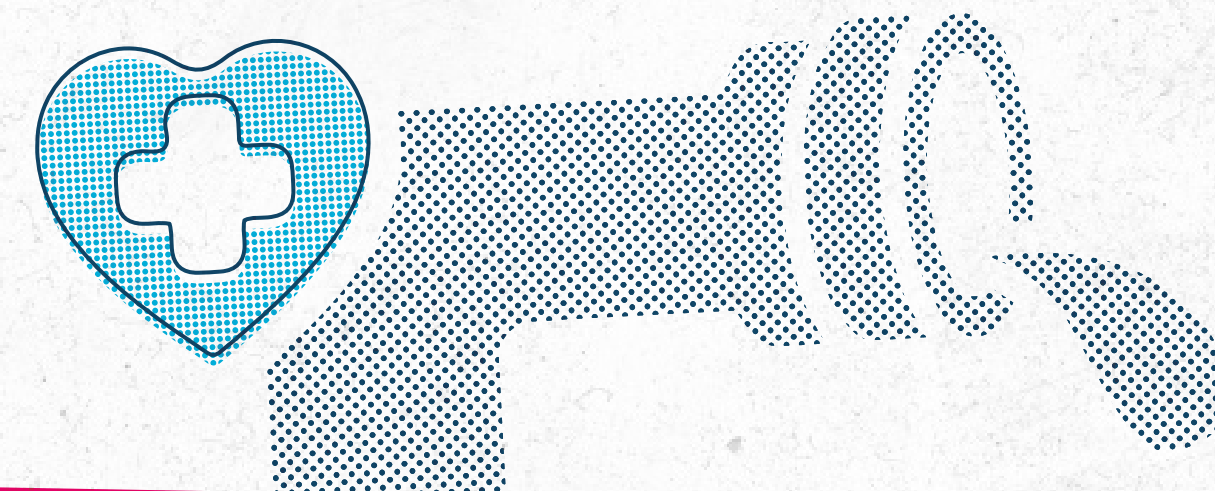
que interessante! quais outros serviços do SUS eu uso?



22

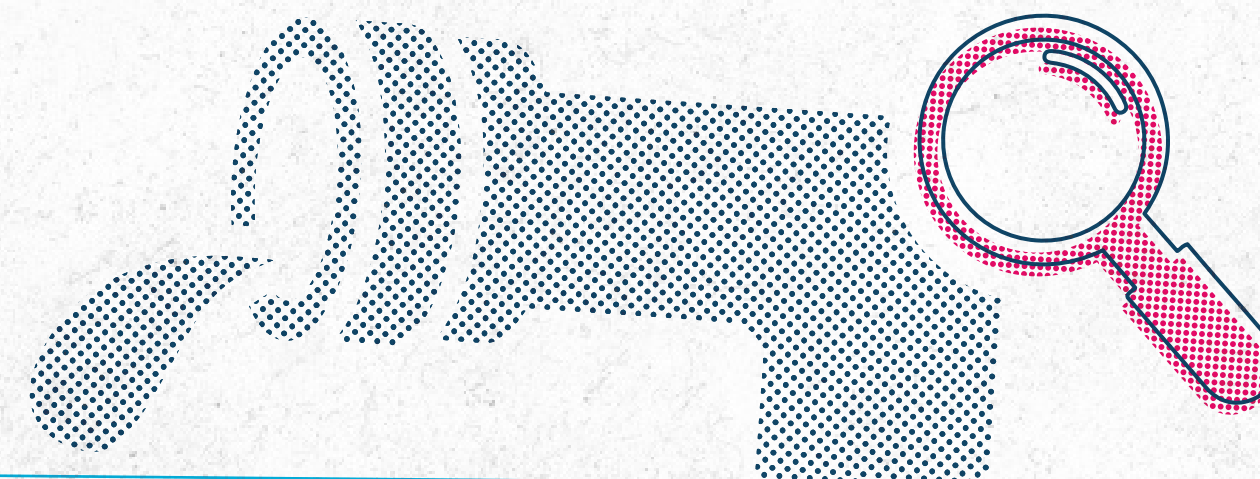
interessante, mas como posso exigir que esses direitos sejam cumpridos?

Ainda no site do TCU, você descobre que existem várias secretarias, e que cada uma cuida de um tema. Onde será que fica a parte dos esgotos? Você vai abrindo as abas do site e eventualmente descobre que saneamento básico faz parte da aba de saúde!



12

**por que o saneamento básico
faz parte da área da saúde?**



16

para que serve o TCU investigar?

15

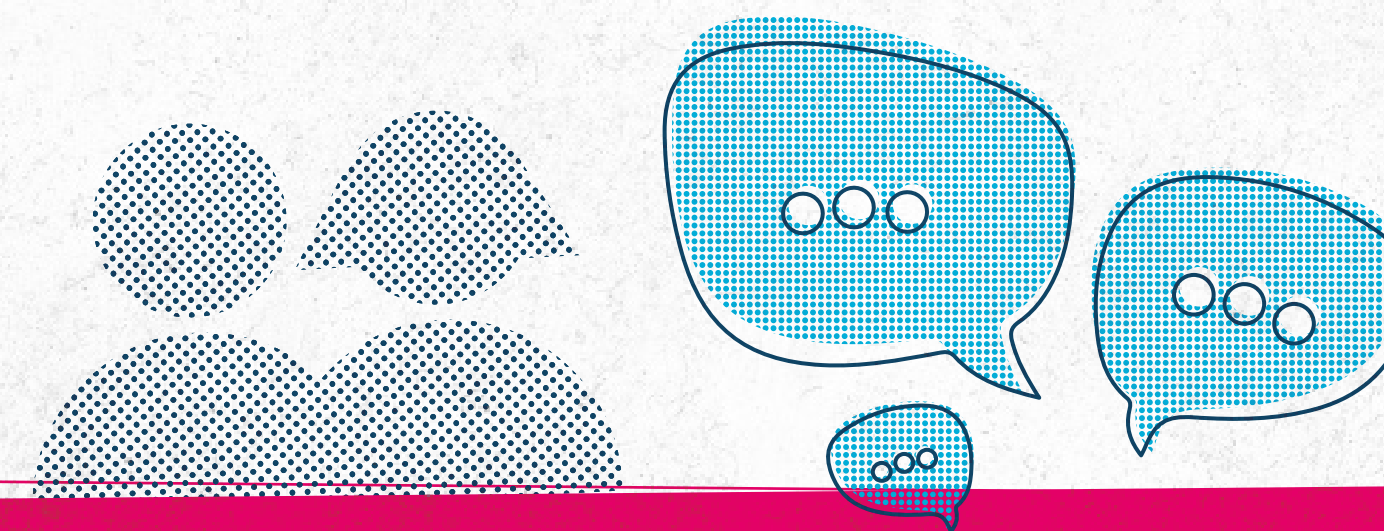
PERCURSOS DA
SAÚDE NO BRASIL
A CONTRIBUIÇÃO DO TCU

No site do TCU tem o número **0800-644-1500** disponível. Tem também outros contatos... Mas será que é só ligar lá e reclamar? Qualquer pessoa pode ligar? Como será que eles dão conta de todas as ligações?



19

eu acho que não é bem assim...



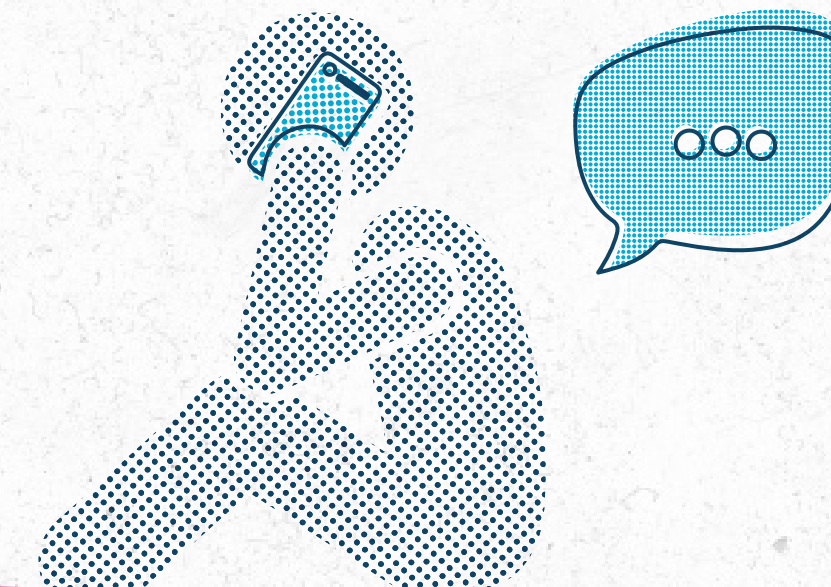
7

que complicado! vou conversar com meus pais à noite...

Beleza! Então o TCU investiga, descobre se teve algo errado... E depois?

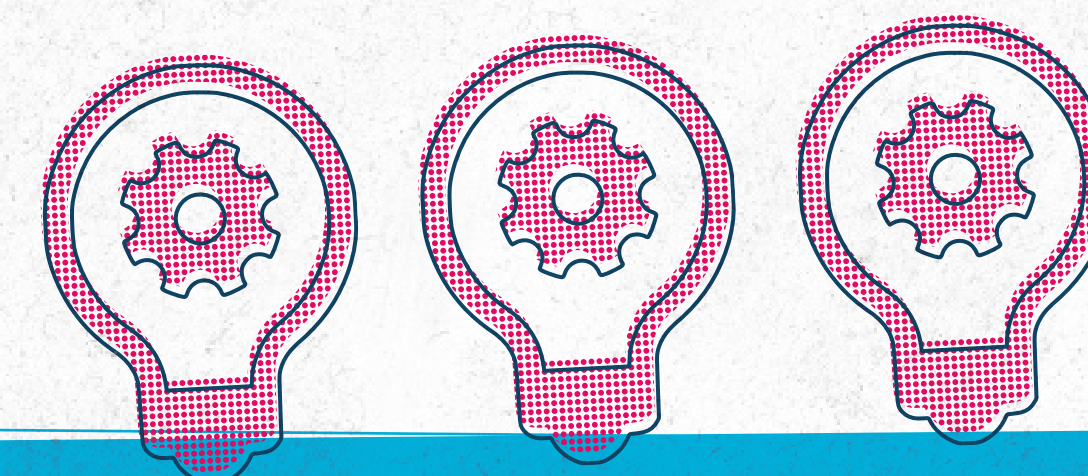
Bom, além do TCU escrever recomendações que devem ser seguidas pelos órgãos da administração pública, eles também acompanham se essas recomendações estão sendo colocadas em prática. Muitas vezes os responsáveis pelas faltas são multados!

Além disso, o TCU não apenas acusa, mas também propõe soluções para melhorar a administração pública.



15

como entro em contato com o TCU?



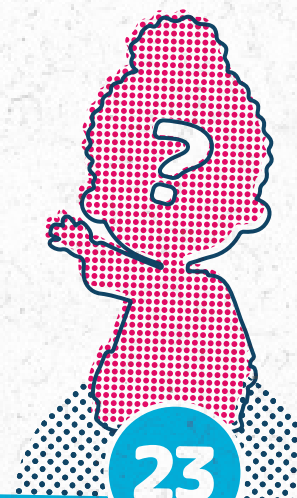
20

então o TCU faz mais do que dizer o que está errado! como ele propõe soluções?

Construir o SUS foi uma vitória coletiva!

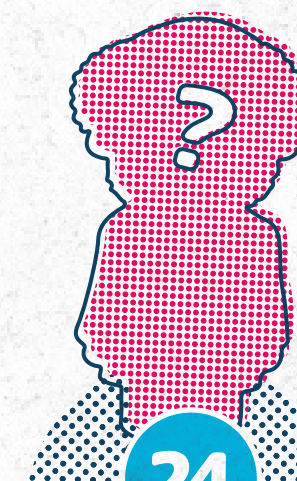
Muita gente participou do processo. Vários desses nomes foram esquecidos, mas você pode perguntar na sua casa e bairro se alguém participou de reuniões sobre saúde antes do SUS, se foram para passeatas, se estiveram presentes...

Algumas das pessoas que sabemos dos nomes são os profissionais de saúde de todo o país que acreditaram nesse sistema novo.



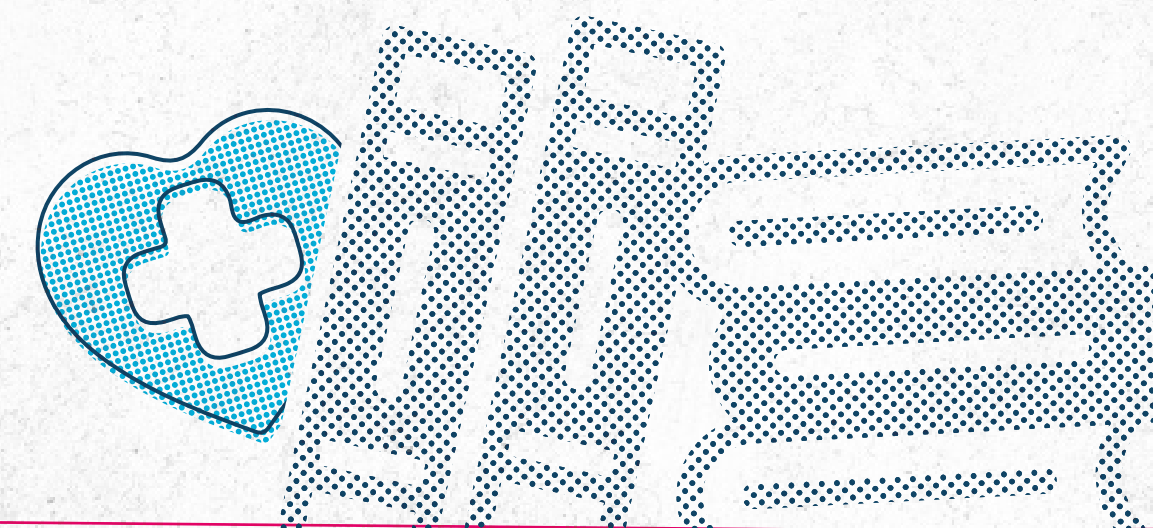
23

quero conhecer
Izabel dos Santos!



24

quero conhecer
Sérgio Arouca!



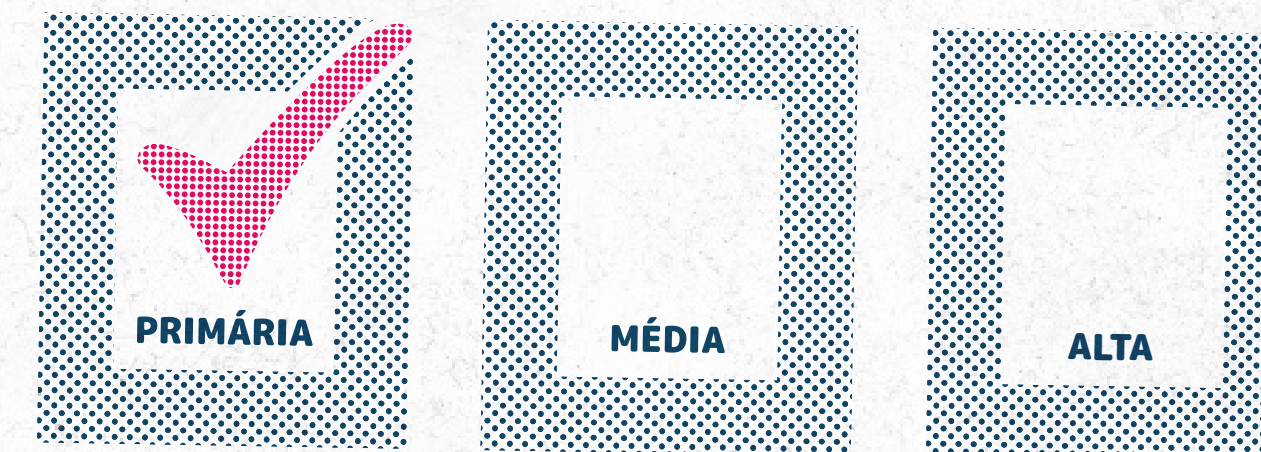
25

quero entender mais a história
da saúde pública no Brasil

Você se pergunta como será que um sistema de saúde pode funcionar para todo o Brasil? Como se organiza isso?

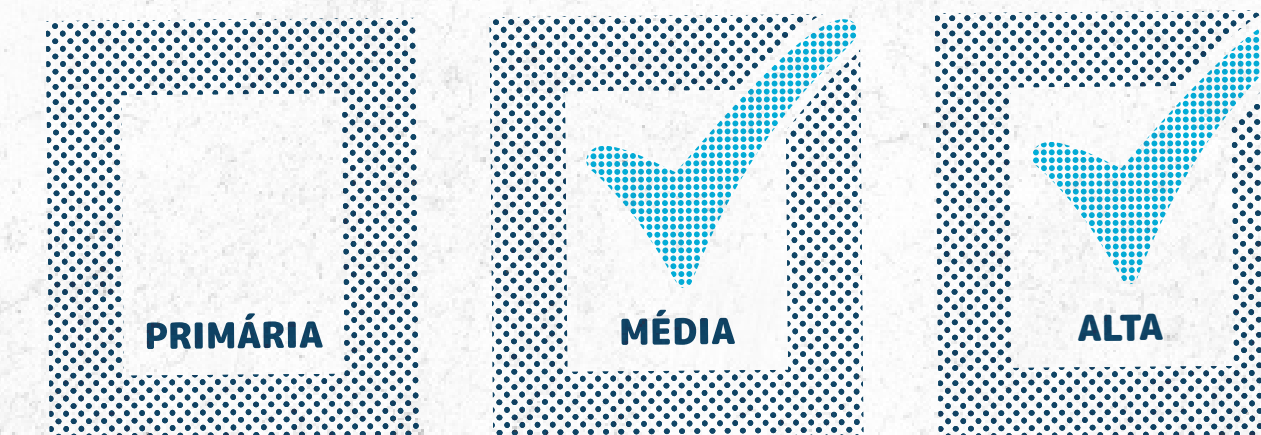
No Brasil, tudo começa com o que chamamos de **Atenção Primária**, que cuida do primeiro contato das pessoas com o SUS. Depois disso, casos complexos são atendidos pela **Média** e **Alta Complexidade**.

Além dessas duas, existem várias outras áreas para cuidar de coisas específicas. Afinal, o SUS é o maior sistema de saúde pública do mundo!



26

estou curioso para saber mais
sobre a atenção primária



27

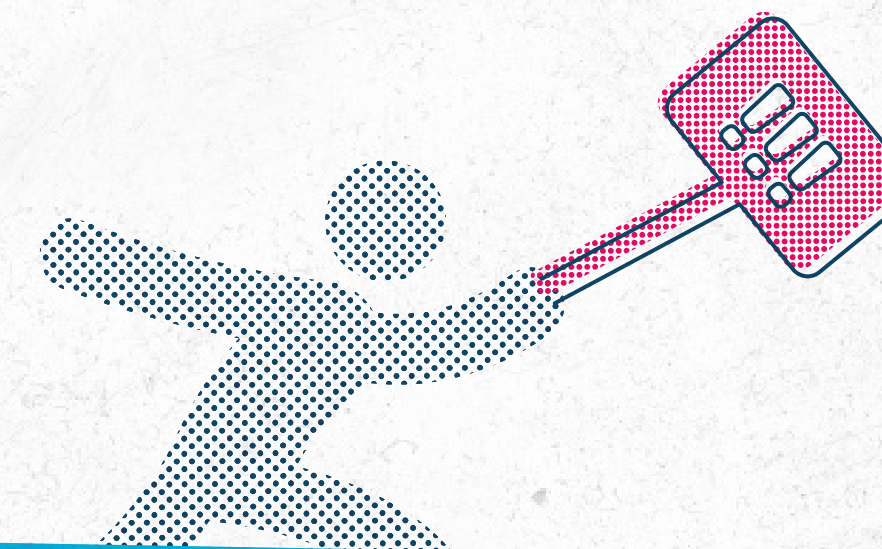
quero entender melhor a
média e alta complexidade

19

PERCURSOS DA
SAÚDE NO BRASIL
A CONTRIBUIÇÃO DO TCU

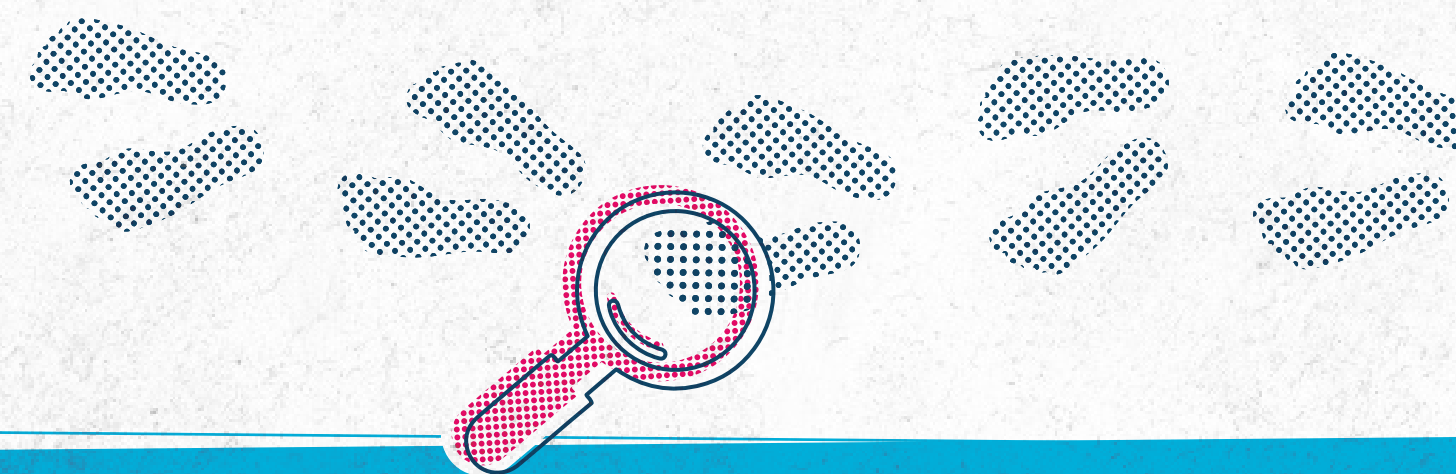
E é isso mesmo! A constituição do Brasil permite que qualquer cidadão faça uma denúncia ao TCU, mas denunciar não é a mesma coisa que desabafar!

Para fazer uma denúncia para o TCU, você precisa ter evidências. Você precisa saber se o que você vai denunciar depende de dinheiro da União (que são os casos que o TCU pode investigar).



22

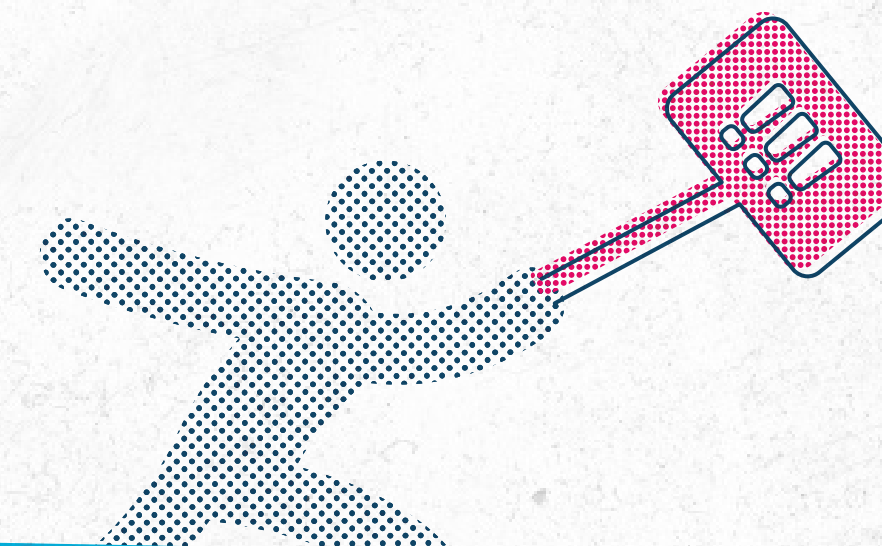
quais outras formas de mudar as questões do SUS?



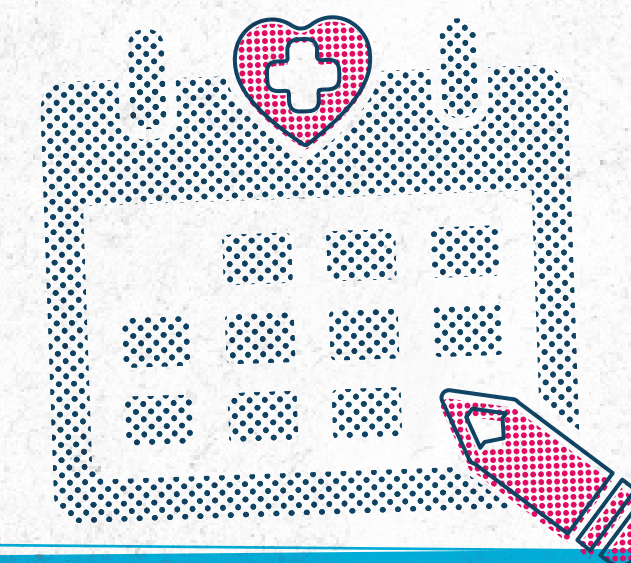
28

como faço uma investigação inicial?

Mas como que um lugar que investiga propõe soluções? Lendo um pouco mais, você percebe que quem fez a investigação entende muito do tema que está investigando. Assim, essa pessoa consegue pensar em formas de melhorar o problema. E cada área do TCU se especializa em um tema diferente!



28

e como também posso colaborar?

29

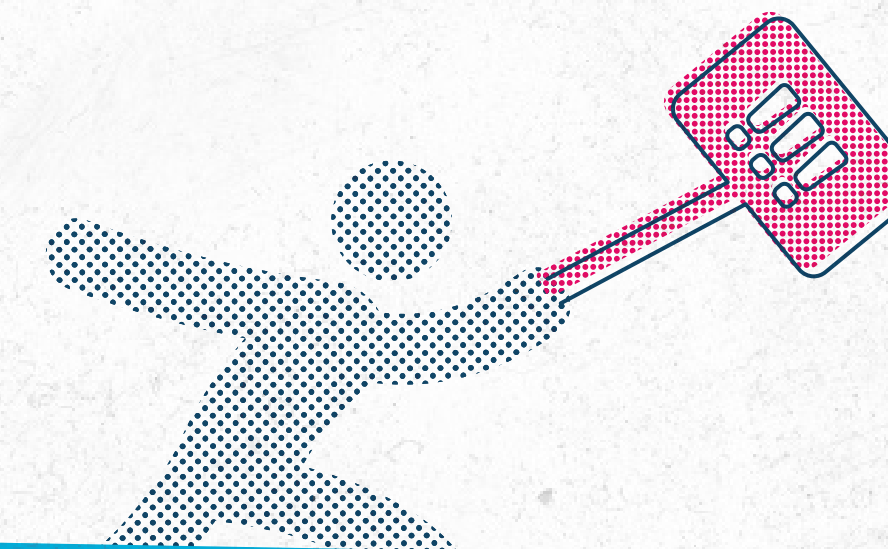
e qual o planejamento futuro da área de saúde do TCU?

21

PERCURSOS DA
SAÚDE NO BRASIL
A CONTRIBUIÇÃO DO TCU

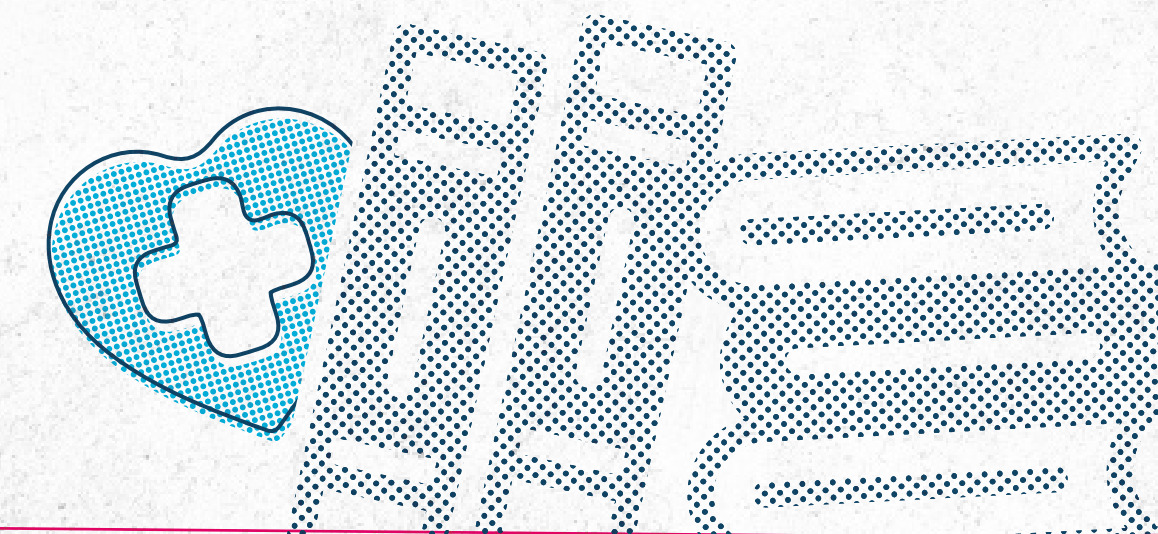
Muito além do atendimento feito pelos médicos e do saneamento básico, o SUS engloba outros serviços. Será que você já conhecia todos? Dá uma olhada:

- Controle de medicamentos
- Controle de hemoderivados
- Saneamento básico
- Água potável
- Vigilância sanitária
- Vacinação
- Ambulância
- Transplantes
- Tratamento HIV
- Fiscalização de planos de saúde
- Medicamentos de alto custo
- E muito mais!



22

legal! mas como cobrar quando tudo isso não está sendo entregue?



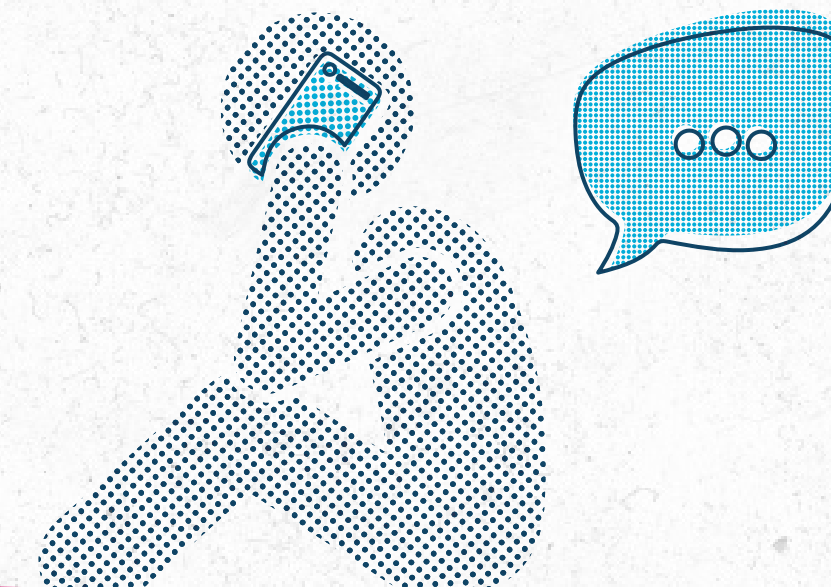
25

fascinante! quero entender mais do porquê isso tudo fazer parte da saúde

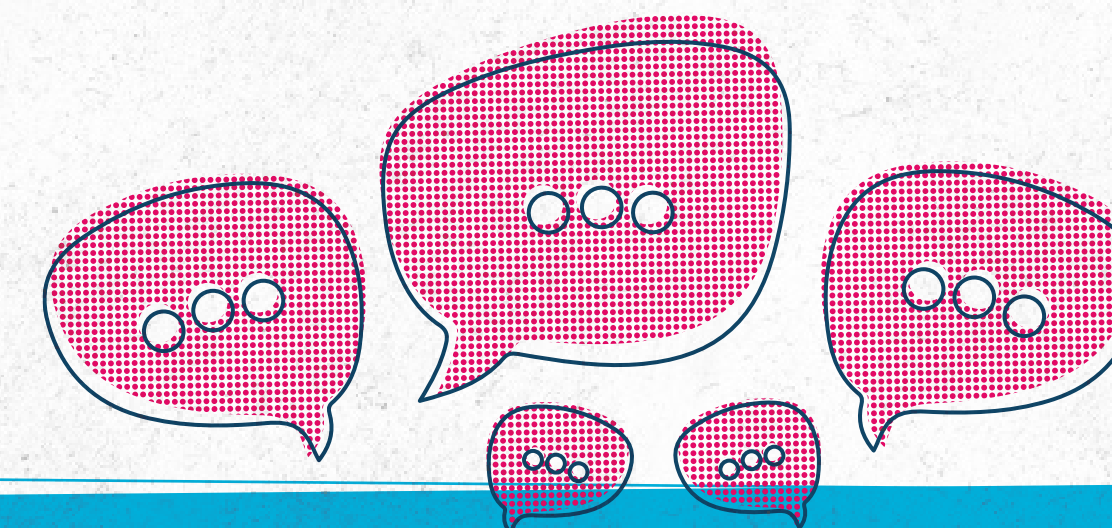
O SUS foi pensado para ser construído por todos os brasileiros. Assim, existem muitos lugares que a sua participação pode modificar as coisas.

Para começar, você pode participar, ou pedir para alguém maior de idade que você conhece, dos conselhos comunitários de saúde! Esses conselhos foram criados para ter participação popular direta!

Se você conversar na sua Unidade Básica de Saúde ou com o agente comunitário de saúde eles vão saber te dizer melhor como fazer.



15

e se eu quiser contatar o TCU?

28

certo! vou falar com essas pessoas!

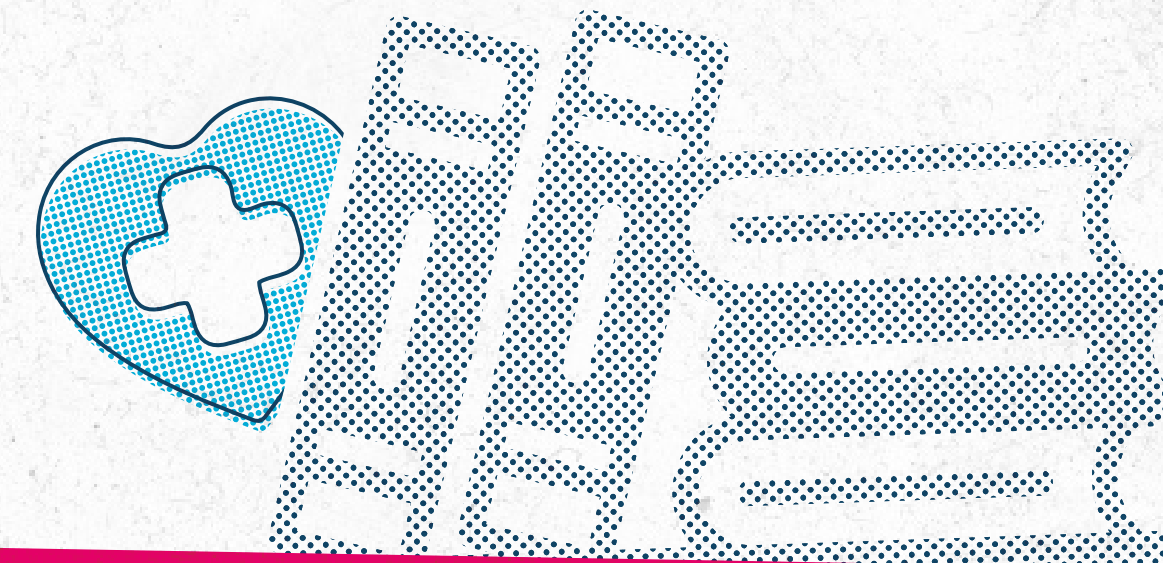
23

PERCURSOS DA
SAÚDE NO BRASIL
A CONTRIBUIÇÃO DO TCU



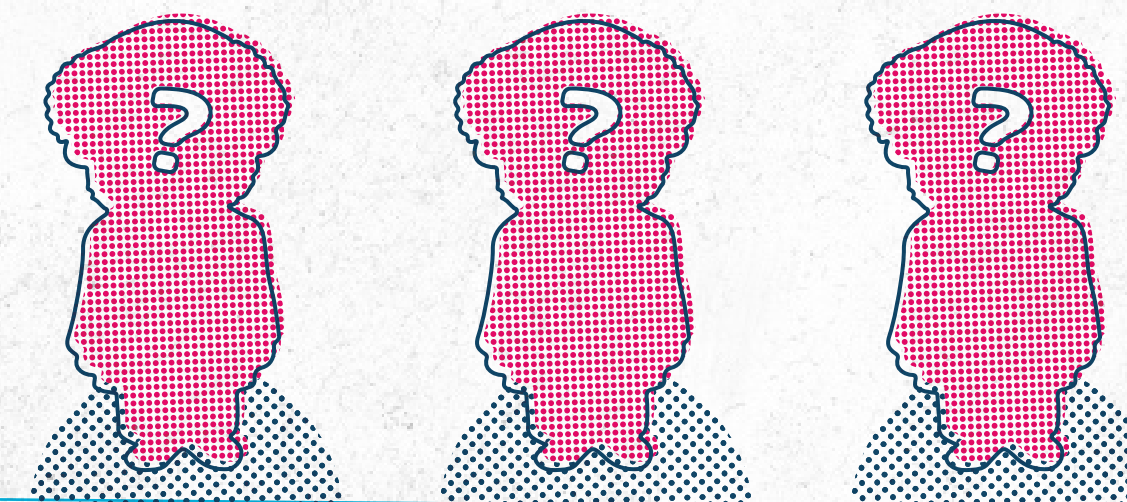
A enfermeira sanitária e educadora **Izabel dos Santos**, natural de Pirapora (MG), foi fundamental para a qualificação e profissionalização dos trabalhadores da saúde no Brasil.

Ela lutou pela criação e implementação do SUS, e sua atuação na educação em saúde foi essencial para a formação dos trabalhadores nessa área.



25

estou curioso para saber mais sobre a história da saúde...



24

quero conhecer outro personagem!

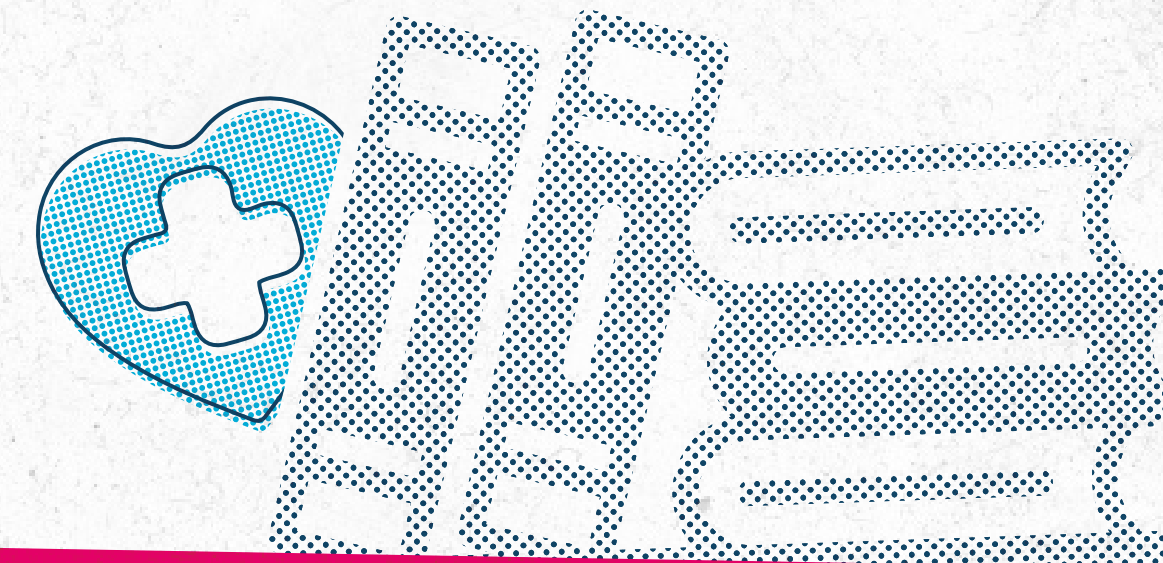
24

PERCURSOS DA
SAÚDE NO BRASIL
A CONTRIBUIÇÃO DO TCU



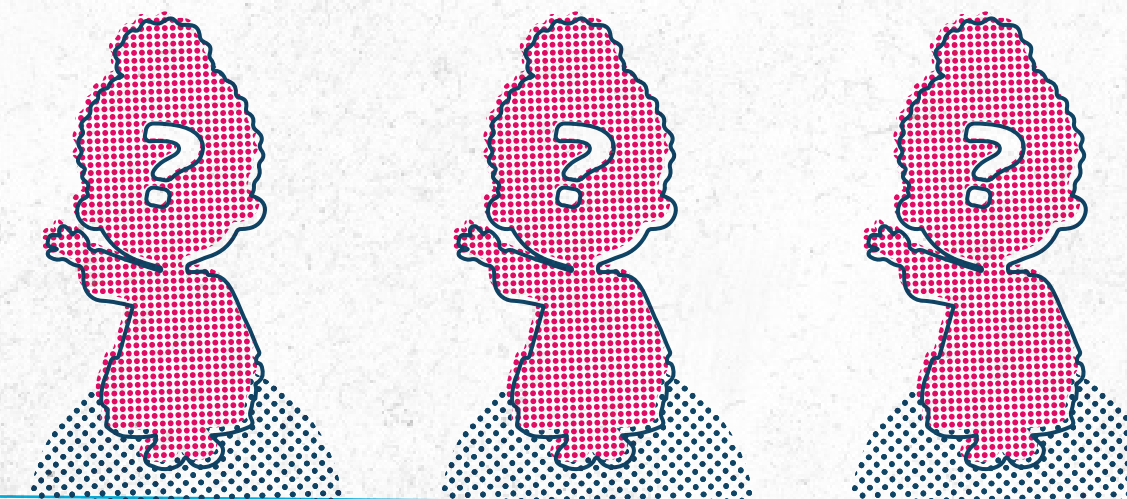
O médico sanitarista **Sérgio Arouca**, natural de Ribeirão Preto (SP), foi um dos fundadores do Movimento Sanitarista Brasileiro. Foi desse movimento que surgiu a concepção teórica do SUS, que, aliada à mobilização da sociedade, resultou no sistema que temos hoje.

Sérgio foi fundamental para a garantia do SUS na constituição e sua aplicação no dia-a-dia dos brasileiros.



25

estou curioso para saber mais sobre a história da saúde...



23

quero conhecer outro personagem!

Se a gente quiser descobrir de onde veio o SUS, precisamos pensar na história da saúde no Brasil. E essa história é longa e complexa!

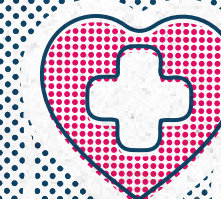
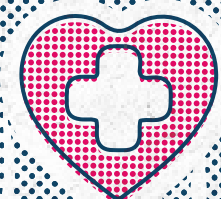
Lá em 1900, para cuidar da saúde, o governo fazia duas coisas: ações emergenciais para a população em geral e atenção em saúde para as diferentes categorias de trabalhadores. Esclarecendo, quem não tinha carteira assinada não

tinha acesso garantido ao sistema de saúde e era atendido por instituições de caridade ou ocasionalmente por hospitais mantidos por estados e prefeituras.

O SUS surge como uma evolução desse sistema, inovando e entendendo a saúde como um bem público. Não surge do zero, é resultado de mobilização da sociedade que exigia atenção em saúde para todos.

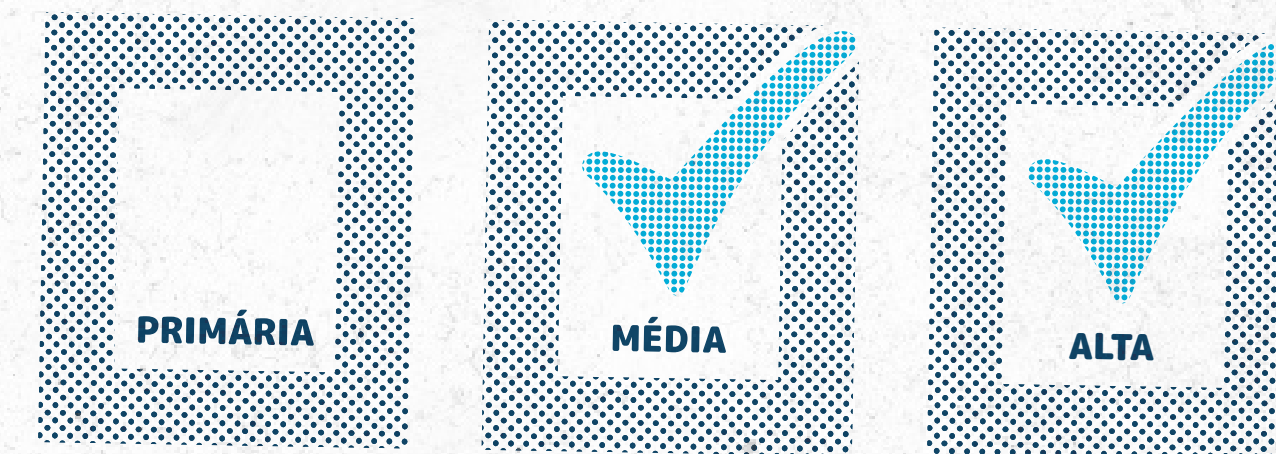
22

**nossa! então a população participa
ativamente da construção do SUS?**



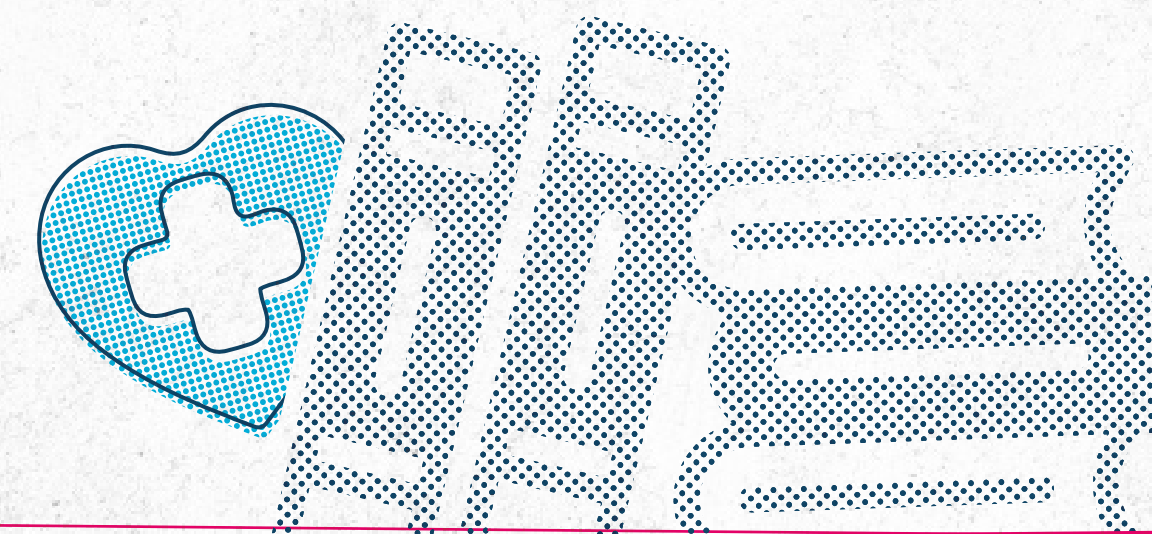
Quando você chega em uma Unidade Básica de Saúde (UBS – também conhecidas como postinhos de saúde) e é atendido, você está em contato direto com a **Atenção Básica**.

Aqui a prioridade é garantir o acesso a uma saúde de qualidade através de ações preventivas, curativas, e de promoção à saúde.



27

e as Média e Alta complexidades?

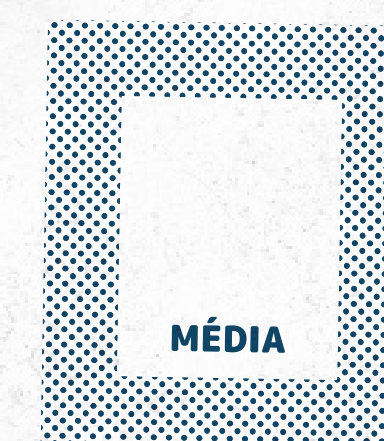


25

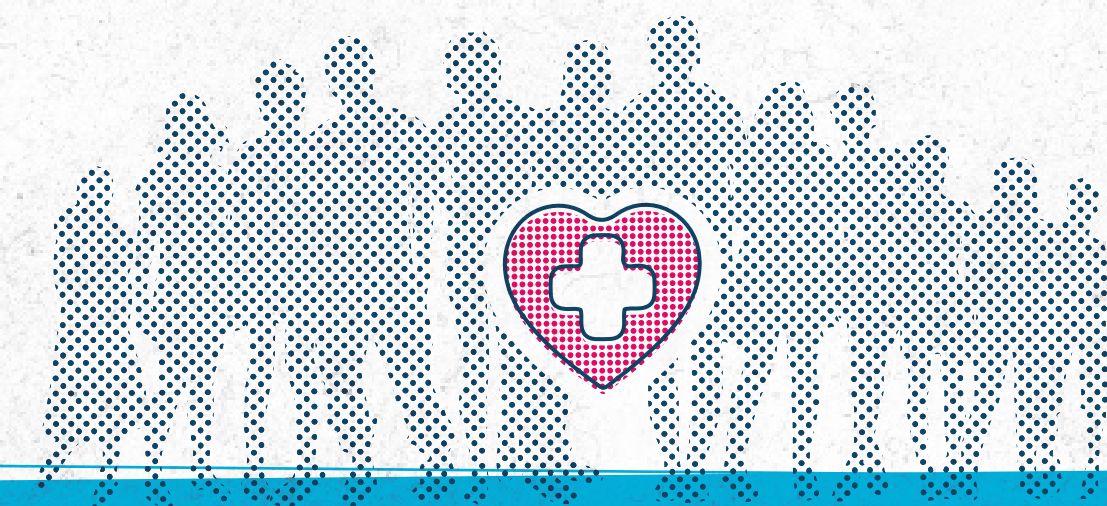
quero descobrir a história do SUS

A **Média complexidade ambulatorial** consiste em ações que demandem a disponibilidade de profissionais especializados e a utilização de recursos tecnológicos para tratamento e diagnóstico clínico.

Já a **alta complexidade ambulatorial** envolve o tratamento de patologias cujos procedimentos envolvem alta tecnologia e alto custo, a exemplo da oncologia, cardiologia intervencionista, assistência à otologia, entre outras áreas clínicas.



26

quero conhecer a Atenção Primária

29

e como posso ajudar a garantir um bom futuro pra saúde do Brasil?

Uma boa forma de começar a investigar é juntar mais pessoas para fazer isso com você! Unidos conseguimos fazer muito mais!

Depois de juntar um grupo, vocês vão precisar fazer um trabalho de detetive! Era para ter uma obra aqui? Quem é o responsável? De onde vinha o dinheiro? Se ficar muito difícil, lembra de pedir ajuda para quem já conhece mais o assunto!

Use o computador da escola, o celular e junte o máximo de informações! Depois de ter juntado tudo, vocês podem criar a denúncia e entrar em contato com a ouvidoria do TCU.

Você pode fazer isso por telefone, e-mail, carta ou presencialmente! Lá eles vão investigar as informações que você passou e, se for possível, vão começar uma fiscalização!

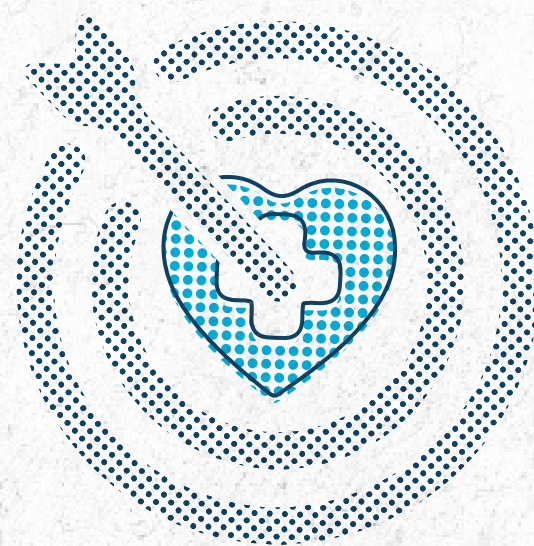
acho que é hora de terminar essa jornada!

29

PERCURSOS DA
SAÚDE NO BRASIL
A CONTRIBUIÇÃO DO TCU

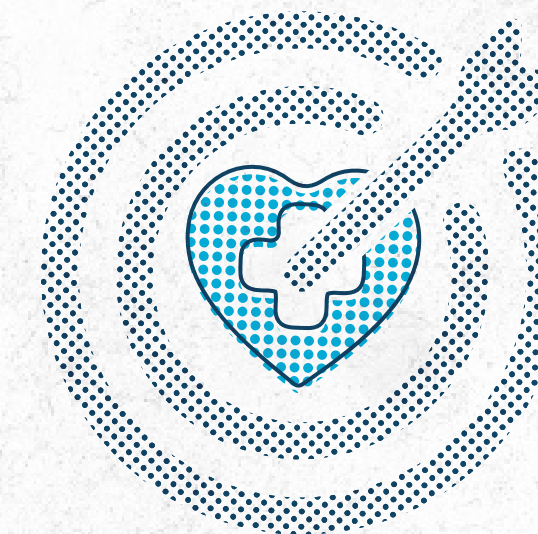
O futuro da saúde no Brasil é uma construção conjunta. Todos nós temos um papel a desempenhar. Todos são essenciais para a caminhada de aperfeiçoamento do sistema de saúde. Em cada passo vencemos obstáculos; a cada obstáculo vencido, conhecemos novos desafios.

Consciente de seu papel, o TCU estabeleceu algumas metas para contribuir para que a saúde do Brasil cada vez mais cumpra seus objetivos de equidade, integralidade e universalidade. Essas metas são chamadas de **TCU2025** e abordam todas as áreas.



30

**quero conhecer as metas do TCU2025
relacionadas à área da saúde!**



1. Contribuir para que a atuação dos órgãos e entidades do Ministério da Saúde seja voltada para o atingimento dos objetivos e metas do Plano Nacional de Saúde (PNS), seus eixos e diretrizes, e das Programações Anuais de Saúde (PAS) do governo federal.

2. Fomentar o aperfeiçoamento da gestão dos órgãos e entidades da área da saúde com foco na eficiência e qualidade dos serviços prestados.

3. Colaborar para a melhoria da qualidade dos dados e a disponibilidade de informações na saúde.

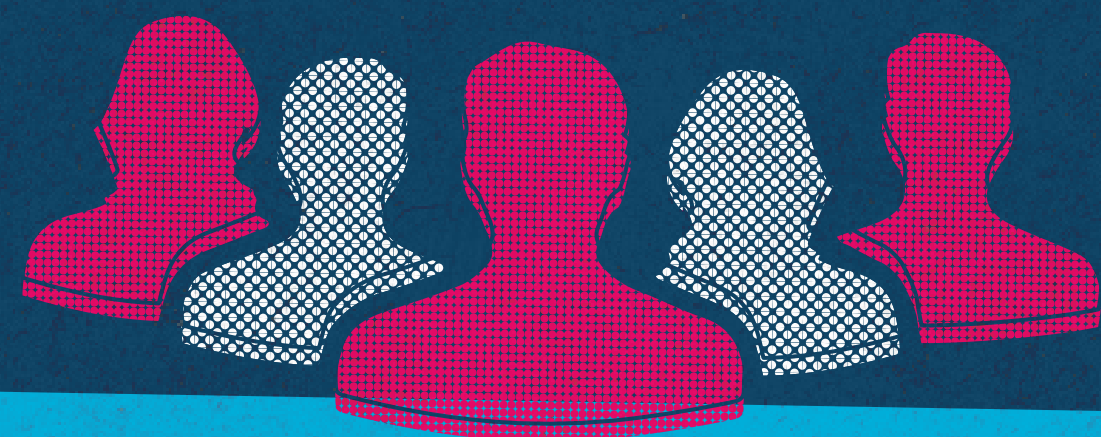
4. Contribuir para o desenvolvimento do complexo industrial da saúde.

5. Contribuir para a sustentabilidade financeira do Sistema Único de Saúde (SUS).



PERCURSOS DA
SAÚDE NO BRASIL
A CONTRIBUIÇÃO DO TCU

Ufa! Que jornada! Lá do esgoto no meio da rua até descobrir várias formas que você pode colaborar para um país melhor... E mais do que poder! Quanto mais gente souber dos próprios direitos e de como exigir que eles sejam obedecidos, melhor!



quero ver quem ajudou a montar esse jogo!



Essa participação de todos vigiando e construindo juntos um lugar melhor para a gente morar é muito legal e dá uma sensação de coisa bem feita! E olha! A gente foi descobrindo os caminhos juntos e no final fizemos um livro juntos!



foi legal, mas agora quero sair do jogo!

TRIBUNAL DE CONTAS DA UNIÃO

Presidente Ministro José Mucio Monteiro

Diretor-Geral do Instituto Serzedello Corrêa Fábio Henrique Granja e Barros

Diretora do Centro de Pesquisas, Estudos, Cultura e Inovação Fabiana Ruas Vieira

Serviço de Inovação e Cultura Carolina Beserra Pfeilsticker

CENTRO CULTURAL TCU

Coordenação de Exposição Cristina Collusso

Organização Patrick Beal

Coordenação de Produção Karina Santiago

Historiadora Tupá Guerra

Estagiários de História Bruna Oliveira da Paz • Talles Raiony

Museóloga Amália Meneghetti

Auxiliares de Conservação Nathalia Reys • Rosana Carolline

Apoio Lucivânia Pereira

PROGRAMA EDUCATIVO

Coordenação Katalina Leão

Concepção e texto do material educativo Katalina Leão • Tupá Guerra

Projeto gráfico do material educativo Guilherme Lopes

Agendamento Thayane Almeida

EXPOSIÇÃO: PERCURSOS DA SAÚDE NO BRASIL: A CONTRIBUIÇÃO DO TCU

Equipe Curatorial Amália Meneghetti • Bruna Oliveira da Paz • Carlos Augusto de Melo Ferraz • Ewerton Santos Dantas • Maria Paula Estellita Lins • Nathalia Reys • Rosana Carolline

• Talles Raiony • Tupá Guerra **Museologia e Produção** Amália Meneghetti – coordenação •

Nathalia Reys – assistência • Rosana Carolline – assistência **Pesquisa Histórica e Produção**

Textual Tupá Guerra – coordenação • Bruna Oliveira da Paz – assistência • Talles Raiony

– assistência **Revisão de Textos** Carlos Augusto de Melo Ferraz • Patrick Beal **Projeto**

Gráfico e Programação Visual Ewerton Santos Dantas • Guilherme Lopes **Ilustração**

Alerrandro Rodrigues de Souza **Colaboração** Assessoria de Cerimonial e Relações

Institucionais/TCU • Biblioteca Ministro Ruben Rosa/TCU • Centro de Documentação/TCU •

Secretaria de Comunicação/TCU • Secretaria de Engenharia e de Serviços de Apoio /TCU

• Serviço de Gestão Patrimonial **Agradecimento** Biblioteca do Ministério da Saúde • Centro

Cultural do Ministério da Saúde, em especial a Thiago Petra da Silva • Conselho Federal de

Farmácia do Distrito Federal, em especial a José Luís Maldonado • Coordenação Geral de

Documentação e Informação do Ministério da Saúde Fundação Oswaldo Cruz, em especial

a Marcelo Vasconcellos • Memorial dos Povos Indígenas • Secretaria de Cultura e Economia

Criativa do Distrito Federal, em especial à Aline Ferrari de Miranda Freitas e à Daniele Galvão

Pestana • Secretaria Especial de Saúde Indígena, em especial a Murilo Caldas • Alejandro

Zambrana • Carla Ribeiro da Motta • Equipe da Secretaria de Controle Externo da Saúde

• Felício Ribas Torres Kamuu Dan Wapichana • Karina Santiago • Karina Zambrana • Luís

Carlos Nunes Oliveira • Mayalú Kokometi Waurá Txucarramãe • Simone Eloy Amado



Realização

